




<p>СОГЛАСОВАНО</p> <p>Глава Беноевского сельского поселения М.М. Обругова</p> <p>« » 2022 г.</p> 	<p>СОГЛАСОВАНО</p> <p>Начальник ОГИБДД ОМВД России по Ножай-Юртовскому району ЧР Подполковник полиции М.С. Юнусов</p> <p>« » 2022 г.</p> 	<p>УТВЕРЖДАЮ</p> <p>Директор МБОУ «СОШ с.Беной» М.Г. Обругова</p> <p>« » 2022 г.</p> 
---	---	---

ПАСПОРТ

дорожной безопасности
муниципального общеобразовательного учреждения
МБОУ «СОШ с.Беной им.С.А.Ахмадова»
Ножай-Юртовского района ЧР

2022 год

Общие сведения

Муниципальное общеобразовательное учреждение «Средняя общеобразовательная школа имени С.А.Ахмадова»

Сокращённое наименование МБОУ «СОШ с.Беной им.С.А.Ахмадова»

Тип ОУ средняя общеобразовательная школа

Юридический адрес: 366237, с.Беной, ул. А.А.Кадырова, 34

Фактический адрес: 366237, с.Беной, ул. А.А.Кадырова, 34

Руководители образовательного учреждения:

Директор (руководитель)	Обругова Муминат Габисовна	8(965) -226-15-15
Заместитель директора по учебной работе	Эльдаров Адам Абдулкахирович	8(995)-805 -89- 21
Заместитель директора по воспитательной работе	Цуриева Радима Канташевна	8(938) - 024 -25- 35
Руководитель ОБЖ	Цуриева Радима Канташевна	8(938) - 024 -25- 35
Ответственный работник Отдела образования «МУ Ножай-Юртовский РУО»	Исрапилова С.Б.-директор МБУ ДО «Ножай-Юртовский районный центр детско-юношеского технического творчества»	8(928) - 897 - 09 - 39

Ответственный работник Госавтоинспекции -

Бугаев А.Э. - ст. госинспектор ОГИБДД МВД России по Ножай-Юртовскому району, тел.

Количество учащихся - 290

Наличие уголка по БДД - имеется

Наличие класса по БДД - нет

Наличие автогородка (площадки) по БДД - нет

Наличие автобуса в ОУ (школьного) или любого другого, предназначенного для перевозки обучающихся - да

Время работы МБОУ «СОШ с.Беной им.С.А.Ахмадова»

1-ая смена: с 8.30 до 13.20

2-ая смена: с 13.30 до 17.30

Телефоны оперативных служб:

01 - пожарная охрана, с мобильного телефона - 010

02 - полиция, с мобильного телефона - 020

03 - скорая медицинская помощь, с мобильного телефона - 030

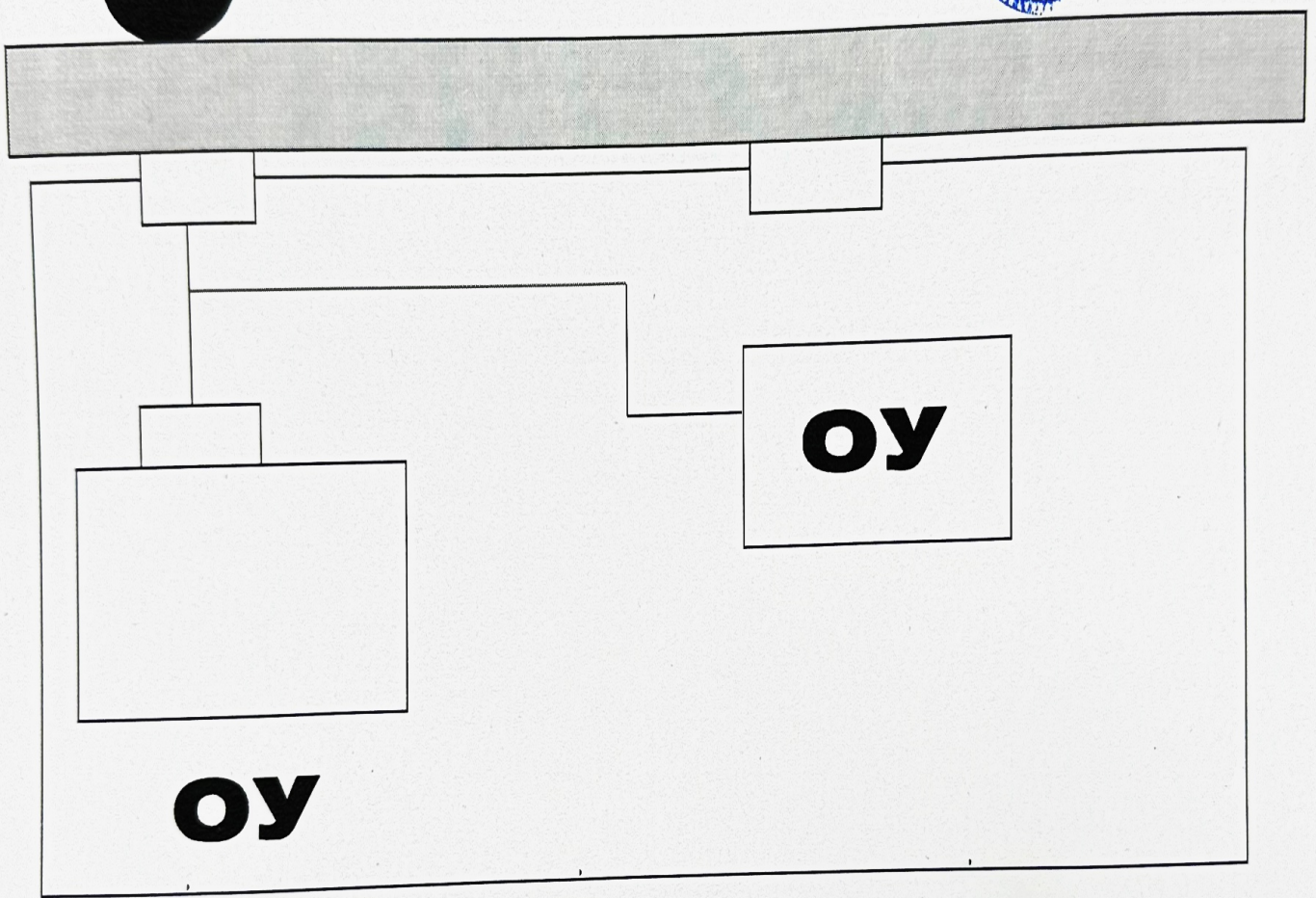
04 - аварийная служба газа, с мобильного телефона - 040

112 - единая служба спасения

1.1. План - схема ОУ. Пути движения транспортных средств к местам погрузки/разгрузки и рекомендуемые пути передвижения детей по территории образовательного учреждения.



«Утверждаю»
Директор школы: М.Е. Обругова
« 2 » _____ 2022г.

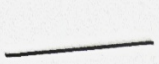


- место посадки/ высадки детей

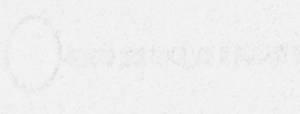
1.2. Схема маршрута школьной автобусной линии АБОУ «СОШ с. Сель» п.г.т. С.А. Акимово, Иргиз-Жульгенского муниципальных районов



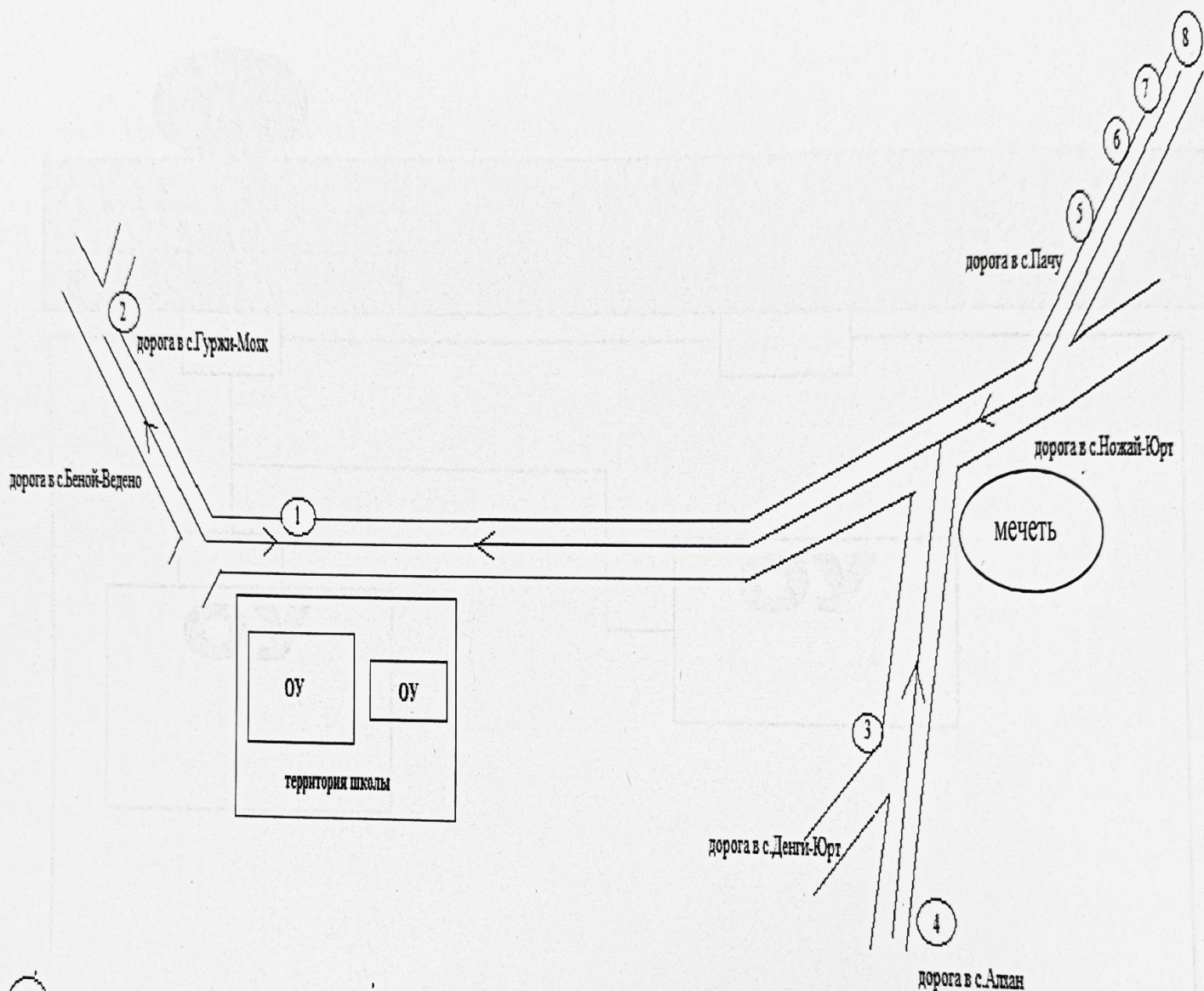
- проезжая часть



- движение детей на территории ОУ



1.2. Схема маршрута школьной газели МБОУ «СОШ с.Беной им.С.А.Ахмадова» Ножай-Юртовского муниципального района



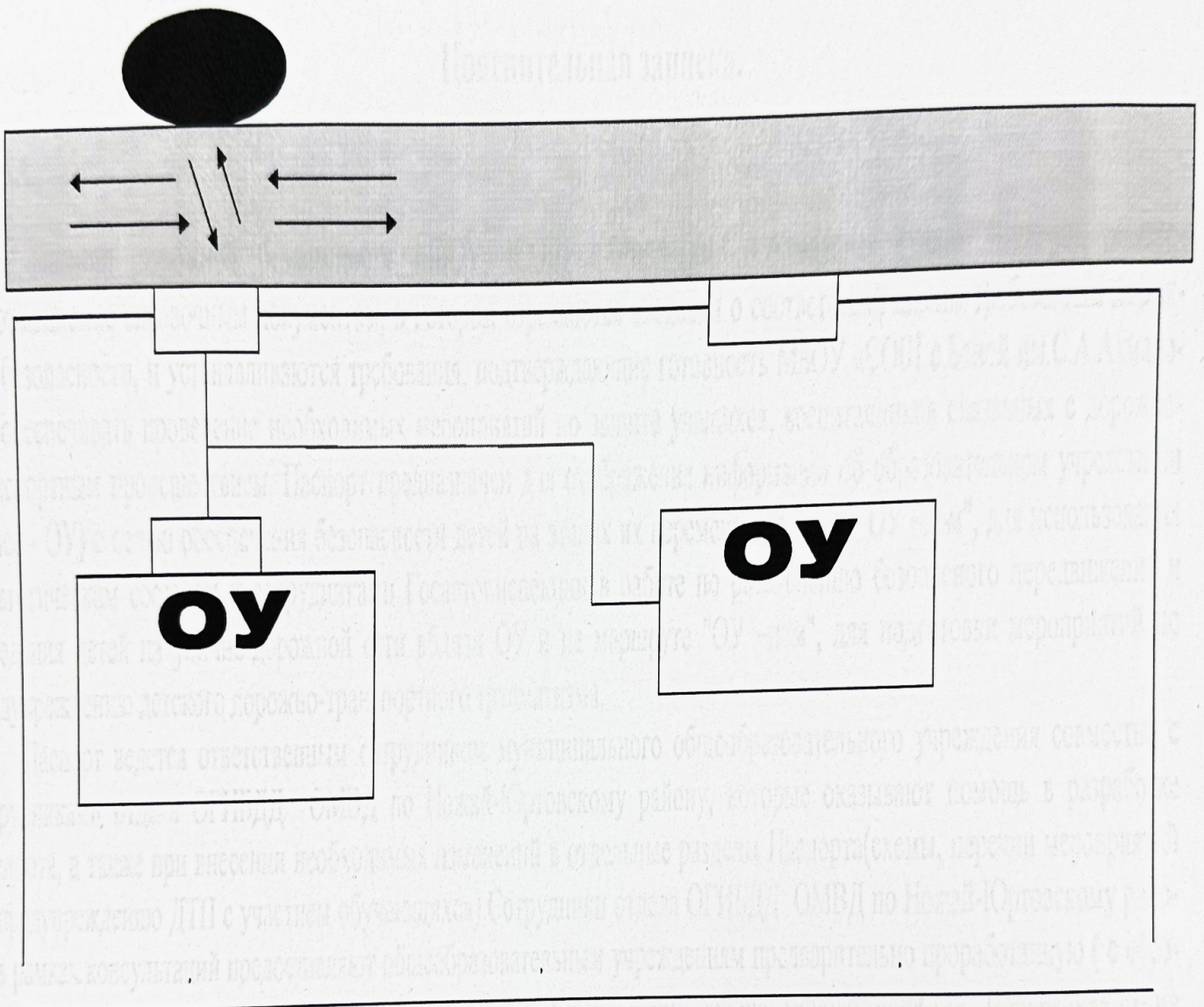
○ - место для посадки и высадки

➔ - направление движения

➔ движение школьной газели

➔ движение детей к месту посадки и от места высадки

1.3. Безопасное расположение остановки у ОУ



- место посадки и высадки детей у ОУ

→ - движение школьной газели

→ - движение детей к месту посадки и от места высадки

Пояснительная записка.

1. Паспорт дорожной безопасности МБОУ «СОШ с.Беной им.С.А.Ахмадова» (далее Паспорт) является информационно-справочным документом, в котором отражаются сведения о соответствии школы требованиям дорожной безопасности, и устанавливаются требования, подтверждающие готовность МБОУ «СОШ с.Беной им.С.А.Ахмадова» обеспечивать проведение необходимых мероприятий по защите учащихся, воспитанников связанных с дорожно-транспортным происшествием. Паспорт предназначен для отображения информации об образовательном учреждении (далее - ОУ) с целью обеспечения безопасности детей на этапах их перемещения "дом - ОУ -дом", для использования педагогическим составом и сотрудниками Госавтоинспекции в работе по разъяснению безопасного передвижения и поведения детей на улично-дорожной сети вблизи ОУ и на маршруте "ОУ -дом", для подготовки мероприятий по предупреждению детского дорожно-транспортного травматизма.

Паспорт ведется ответственным сотрудником муниципального общеобразовательного учреждения совместно с сотрудниками отдела ОГИБДД ОМВД по Ножай-Юртовскому району, которые оказывают помощь в разработке Паспорта, а также при внесении необходимых изменений в отдельные разделы Паспорта(схемы, перечни мероприятий по предупреждению ДТП с участием обучающихся). Сотрудники отдела ОГИБДД ОМВД по Ножай-Юртовскому району в рамках консультаций предоставляют общеобразовательным учреждениям предварительно проработанную (с обозначением пешеходных переходов, дорожных знаков и др.) план- схему района расположения ОУ. Полученная схема дорабатывается, обозначаются пути движения транспортных средств и обучающихся в/из образовательного учреждения, и переносится в Паспорт ответственными сотрудниками общеобразовательных учреждений.

Оригинал Паспорта хранится в ОУ, копия - в контрольно-наблюдательном деле в подразделении отдела ОГИБДД ОМВД по Ножай-Юртовскому району.

2. Типовой Паспорт имеет титульный лист и содержит следующие разделы:

- Общие сведения;
- План - схемы;

2.1. Титульный лист должен содержать:

надпись « Паспорт дорожной безопасности образовательного учреждения» и наименование образовательного учреждения в соответствии с Уставом;

в верхней части листа слева надпись «Утверждаю» и реквизиты (ФИО, дата утверждения) руководителя образовательного учреждения;

ниже с правой и левой стороны листа «Согласовано» и реквизиты (ФИО, дата утверждения) ответственного руководителя отдела ОГИБДД ОМВД по Ножай-Юртовскому району и главы сельского поселения с.Беной.

внизу листа указывается год подготовки Паспорта.

2.1. Раздел «Общие сведения» должен содержать следующую информацию:

- Наименование ОУ: муниципальное общеобразовательное учреждение МБОУ «СОШ с.Беной им.С.А.Ахмадова»
Ножай-Юртовского района ЧР

- Тип ОУ: средняя общеобразовательная школа

- Местонахождения адрес ОУ: 366237, с.Беной, ул.А.А.Кадырова, 34

- Фактический адрес ОУ (если отличается от юридического);

- Руководители ОУ: Директор: Обругова Муминат Габисовна

Заместитель директора по учебной работе: Эльдаров Адам Абдулкахирович

Заместитель директора по воспитательной работе: Цуриева Радима Канташевна

- Ответственный работник отдела образования МУ «Ножай-Юртовский РУО» Исрапилова С.Б.-директор МБУ ДО
«Ножай-Юртовский районный центр детско-юношеского технического творчества»

- Ответственный от отдела ОГИБДД ОМВД по Ножай-Юртовскому району ст.госинспектор Бугаев А.Э.-

- Руководитель ОБЖ- Цуриева Р.К.

- Количество учащихся: 290

- Наличие уголка по БДД – имеется
- Наличие класса по БДД - нет
- Наличие автогородка (площадки) по БДД - нет
- Наличие автотранспорта – газель
- Расписание занятий в ОУ:
- 1- ая смена: с 8.30 до 13.20
- 2- ая смена: с 13.30 до 17.30

- Телефоны оперативных служб:

- 01 – пожарная охрана, с мобильного телефона – 010
- 02 – полиция, с мобильного телефона – 020
- 03 – скорая медицинская помощь, с мобильного телефона – 030
- 04- аварийная служба газа, с мобильного телефона – 040
- 112 – единая служба спасения

2.3. План - схемы, рекомендуемые к размещению в Паспорте:

- план - схема района ОУ. Пути движения транспортных средств к местам погрузки/ разгрузки и рекомендуемые пути передвижения детей на территории образовательного учреждения;

- схема маршрута школьной газели МБОУ «СОШ с.Беной им.С.А.Ахмадова» Ножай-Юртовского муниципального района;
 - безопасное расположение остановки у ОУ.
 - Оригинал Паспорта хранится в ОУ, копия – в контрольно-наблюдательном деле в подразделении ОГИБДД ОМВД по Ножай-Юртовскому району.
 - Паспорт может и содержать и ряд других схем.
- 2.4. Паспорт может содержать любую другую информацию, позволяющую объективно оценить положение дел в ОУ в части, касающейся обеспечения безопасности обучающихся.

ПРИЛОЖЕНИЯ:

1. Образцы схем муниципального общеобразовательного учреждения.
 - 1.1. План-схема ОУ. Пути движения транспортных средств к местам погрузки/разгрузки и рекомендуемые пути передвижения детей по территории образовательного учреждения.
 - 1.2. Схема маршрута школьной газели МБОУ «СОШ с.Беной им.С.А.Ахмадова» Ножай-Юртовского муниципального района.
 - 1.3. Безопасное расположение остановки газели у ОУ.
2. Пояснительная записка к паспорту дорожной безопасности муниципального образовательного учреждения.